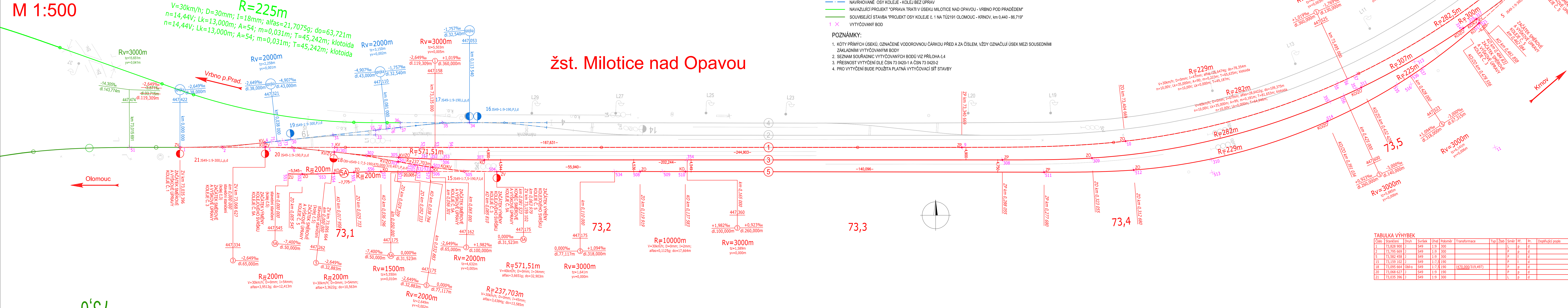


SITUACE A VYTYČENÍ,  
km 73,016-73,500  
M 1:500  
*V=30km/h; D  
n=14,44V·11*



 <b>SPRÁVA ŽELEZNIC</b>		Správa železniční a státní organizace Správa železniční geodézie Václavkova 169/1 160 00 Praha 6	
Zodp. projektant Ing. Tomáš Vachutka		 Management kvality ISO 9001 www.dekra.cz	
Projektant Ing. Lenka Kreuzigerová			
Kreslil Ing. Lenka Kreuzigerová			
Kontroloval Ing. Tomáš Vachutka			
Trafovýšek TÚ2191 Olomouc hl.n.(O).hl.n.Běldla vč) - Krmov (mimo)			
ZJEDNODUŠENÝ PROJEKT  <b>OPRAVA STANIČNÍCH KOLEJÍ V ŽST. MILOTICE NAD OPAVOU</b>  TUDU: 2191 K1, 2191 K2		Ředitel	Ing. Ondřej Červenka
		Datum	08/2020
		Druh dokumentace	ZP
		Číslo zakázky	G905720S9003
		Měřítko	1:500
		Souřadnicový systém	S-JTSK
		Výškový systém	Bpv
<b>SITUACE A VYTÝČENÍ, km 73,016-73,500</b>		Číslo výtiisku	Příloha
		<b>2.1</b>	